

Klassenstrijd



EEN NIEUW ELAN EN MEER WAAR VOOR HET GELD. DAT WIL DETHLEFFS IN DE MIDDENKLASSE BRENGEN MET DE NIEUWE GENERATION-SERIE. DE GENERATION 515 LE NEMEN WE IN DEZE PROFTEST ONDER DE LOEP.

Met de fonkelnieuwe Generation wil Dethleffs kopers verleiden met nieuwe ideeën en kleuren. De moderne vormgeving zou nieuwe doelgroepen moeten aanspreken. Aan de buitenkant mixt Dethleffs daarvoor elementen uit de bovenklasse, zoals de achterlichten en brede deur, met de opbouw van de middenklassers Camper en Beduin. Het interieur was in het prototype stadium aanvankelijk erg gewaagd, maar in de uiteindelijke productieversie is dat hier en daar afgezwakt. Niettemin doet de Generation zijn naam wel eer aan. Vanbinnen heeft de nieuwe Dethleffs in elk geval een zeer eigen uitstraling, met onder meer zilverkleurige kleppen die van donker naar licht verlopen voor de bovenkasten en een nieuwe kleurstelling. In technisch opzicht biedt het meubilair geen baanbrekende innovaties, maar modern is het wel en het design geeft blijk van durf bij de ontwerpers. In onze proftest komt de 515 LE aan bod, een van de vijf verschillende indelingen van de eerste lichting Generation-modellen. Voorin vinden we een heel riante zitgroep, de toilet-ruimte en de keuken bevinden zich boven de as en achterin staan twee eenpersoonsbedden. De goed uitgeruste caravan is verkrijgbaar vanaf € 25.790. De lijst opties is met opzet summier gehouden, want de basisversie bevat eigenlijk zo'n beetje alles wat je nodig hebt. Onze testcaravan heeft als extra's ATC Trailer Control (elektronische stabilisator), een rookmelder en een douchepakket, en komt zo uit op € 27.017.



ALLURE VAN DE BOVENKLASSE

"Aan de buitenzijde is de mix van boven- en middenklasse geslaagd", constateert carrosserie-expert Rudi Stahl. "De gladde beplating en hoge aanbouwelementen leggen letterlijk meer gewicht in de schaal, maar zien er wel goed uit. Vooral omdat de beplating ook echt mooi glad is. Dat geeft de caravan meteen de allure van de bovenklasse, wat nog eens wordt benadrukt door de lichtmetalen wielen. Een hagelresistent dak van vezelversterkte kunststof is natuurlijk



Het kleurspel van de stoffering en de opvallende kleppen geven de Generation een eigen uitstraling. Voor licht in de caravan zorgen de sfeerverlichting en het dakraam.

De badkamer is klein gehouden om ruimte te maken voor de keuken. Met draaibaar toilet, drie handdoekstangen en opbergruimte is-ie klaar voor gebruik.

De grote keuken is praktisch ingericht en rijkelijk voorzien van bergruimte.

altijd een pre."

De expert ontwaart ook enkele praktische, prijzenswaardige details. Allereerst uiteraard de bijna 70 centimeter brede deur met geïntegreerde trede, hor, raam en vuilnisemmer. Omdat de deur zo groot is, vraagt Stahl zich wel af of het misschien niet beter was geweest om de deur meervoudig te vergrendelen. De handgrepen zijn stevig en liggen goed in de hand en ook de uitdraaisteunen zijn prima bereikbaar. De zijmarkeringslamp helemaal achteraan is top en maakt het rangeren in het donker een stuk makkelijker. De disselbak heeft een busklep en een metalen bodem en is goed afgedicht. Dat laatste geldt helaas niet voor de inschuiflade van het cassettetoilet. Voor de cassette lopen wat kabels die maar schamel zijn afgedekt. "Daar moet Dethleffs wel iets aan doen."

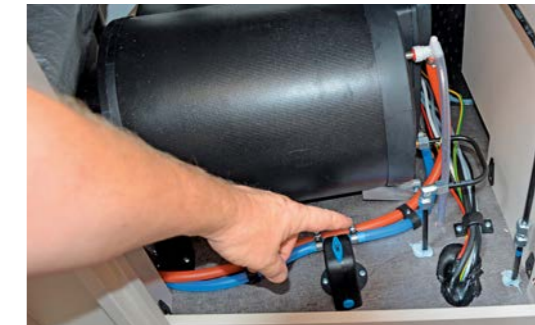
Binnen kijkt Stahl bedenkelijk naar de eenvoudige dakventilatie in het middenpad boven de keuken. "Hier zou toch echt een hoogwaardiger exemplaar thuishoren, bij voorkeur een Mini-Heki." Dat zou ook de perfecte plek zijn voor een dakairco, waarvoor de voorbereiding standaard al aan boord is. Wat de (dak)ramen betreft is er ook in de toiletruimte kritiek: "De testcaravan heeft daar een goedkoop dakraam. Bij andere merken kom je dat ook wel tegen, maar het past niet bij de algehele uitstraling van de Generation. In deze prijsklasse mag je wel een zeker niveau verwachten", aldus Stahl.

VEEL STANDAARD

Roman Heinzle, onze technisch expert, is onder de indruk van het omvangrijke basispakket van de Generation. "Zelfs het universele stopcontact en de gasaansluiting in de voortent behoren tot de standaarduitrusting. Voor de klant is dus niet alleen het nieuwe design interessant, het totale pakket biedt veel waar voor het geld." Dat geldt ook voor de tv-houder inclusief bekabeling in de zitgroep. "Als Dethleffs nu ook nog de rookmelder aan de basisuitrusting had toegevoegd, was ik hier heel snel uitgepraat geweest", grapt hij. Een Combi 4-verwarming is in caravans nog zeker niet de norm, maar deze heeft ook nog een 10 liter-boiler en hij kan via de Truma iNet-Box worden aangestuurd. Het enige onderdeel van de techniek waar Heinzle vraagtekens bij zet, is de simpele drukregelaar van de gasinstallatie. In de optielijst spot hij gelukkig wel de automatische Duo Control met crashsensor. De schoonwatervoorraad van 38 liter en de 22 liter grote vuilwatertank zijn voldoende voor twee tot vier personen aan boord. De kabels zijn goed gelegd, "maar hier en daar helaas nog niet van het gebruikelijke Dethleffs-niveau." Evengoed werkt alle techniek naar



Rudi Stahl, carrosserie-expert:
"De opbouw is oerdegelijk, met kwalitatief goede gladde beplating, aanbouwelementen en aluminium wielen. De disselbak en zijpanelen hebben verlichting, top."



Roman Heinzle, techniekexpert:
"Een combiverwarming met grote boiler zie je steeds vaker in caravans. De hele standaarduitrusting van de nieuwe Dethleffs is ronduit indrukwekkend."



Oli Pfisterer, meubelexpert:
"Optisch nieuw en modern gemaakt. Erachter tref je normale meubelen van goede kwaliteit. De constructie had op detailniveau nog beter gekund."



Christiane Eckl, interieurexpert:
"De 515 LE is praktisch ingericht, je krijgt zowaar het gevoel dat je in een bredere caravan bent. De grote keuken is klasse, mede dankzij de handige flessenla."



Michael Wille, expert rijveiligheid:
"De gewichtsverdeling en de standaard veiligheidsvoorzieningen zijn goed. De meetwaarden schommelen rond het gemiddelde in deze klasse."



Ook in het slaapgedeelte domineren de zilverkleurige kleppen. Helaas zijn er geen legplanken rond de bedden voorzien.

De brede deur met coupé-instep is een technische highlight van de 515 LE, net als de gasaansluiting en het 12/230 volt-stopcontact in de voortent.

behoren en de expert prijst meerdere details die het leven op de camping zoveel aangenaamer maken. De verplaatsbare ledleesspots in de dinette en bij de bedden bijvoorbeeld, die standaard zijn voorzien van een usb-aansluiting die je eveneens kunt verschuiven. "Een topidee", luidt het ondubbelzinnige oordeel van Heinzle. De driepitskookplaat met elektrische ontsteking en de grote, hooggeplaatste koelkast maken de technische installatie van de Generation 515 LE compleet.

RUIMTELIJK GEVOEL

De Generation heeft, letterlijk en figuurlijk, een grootse entree. De brede en hoge deur met geïntegreerde trede is niet alleen heel praktisch, maar past met raam, hor én vuilnisemmer ook volledig in het concept van de Generation om een complete uitrusting te bieden. Heel handig zijn de kast links en het schoenvak rechts van de deur, beide ook makkelijk toegankelijk van buitenaf.

"Binnen vraag je je af of je wel goed hebt gelezen dat het hier om een slechts 2,30 meter brede opbouw gaat. De bovenkasten versmalen onderaan en de toiletruimte is eerder breed dan diep, wat de Generation 515 LE een zeer ruimtelijk gevoel geeft." Qua ruimteaanbod vindt onze interieurexpert Christiane Eckl de Generation 'echt goed'. En terwijl ze de testcaravan verder inspecteert, merkt ze op dat het ook met de bergruimte wel goed zit.

Niet alleen rond de ingang is de opbergruimte goed geregeld. Zo hebben alle bovenkasten standaard een tussenplank. Wel ontbreken open legplanken. "Dat is vooral bij de bedden minder handig. Voorin zijn er trouwens wel twee hoekplankjes gemonteerd, en ook op de bovenzijde van de disselbak kun je spulletjes leggen."

De keuken scoort door zijn omvang. Er is plaats genoeg om te koken en voor een koffiezetapparaat. De driepitskookplaat en de grote koelkast zijn in deze klasse uiteraard niet echt een verrassing.

EXTRA LATTENBODEM

De bedden van de Generation 515 LE zijn heel comfortabel en groot genoeg. Bovendien zijn ze met behulp van een uitrolbare extra lattenbodem tot één groot ligoppervlak te combineren, dat dan het gehele achterste deel van de caravan in beslag neemt. En alweer: zonder meerprijs.

De toiletruimte is niet al te diep, wat het ruimtelijke gevoel in het leefgedeelte en de vrije ruimte voor het keukenblok ten goede komt. En toch kun je moeiteloos gebruikmaken van het draaibare toilet en de designwasbak. Twee kastjes, een paar legplanken, een

tandenpoetsbeker, zeepbakje en meteen maar drie handdoekstangen completeren de sanitaire uitrusting. In een toiletruimte van deze grootte is een douche niet echt bruikbaar, dus het optionele douchepakket hoef je eigenlijk niet aan te vinken. Dan kan er tenminste ook een stopcontact worden geplaatst, dat in de testcaravan (wel uitgerust met de optionele douche) ontbreekt.

"Zilverkleurige kleppen voor de bovenkasten met een subtiel kleurverloop, dat is niet meer wat de eerste designstudies van de Generation ons lieten zien. Maar gewaagd en modern is het toch wel", oordeelt meubelexpert Oliver Pfisterer over het nieuwe meubilair in Casinokiezelgrijs. De kleurenmix van bekleding en houtdessin is goed, maar de vloerbedekking overtuigt onze expert minder. Maar hij relateert dat direct: "Het is uiteraard ook gewoon een kwestie van smaak."

AFGEPLAKTE GATEN

In het interieur zijn diverse schroef- en andere verbindingen te zien. Tussen de toiletruimte en dinette is dat moeilijk te vermijden, maar is het nu echt nodig om meteen bij de ingang de bovenkasten aan de buitenkant vast te schroeven? "De gaten mogen dan zijn afgeplakt, echt fraai ziet het er niet uit", aldus Pfisterer.

Het hang- en sluitwerk is van wisselende kwaliteit, vindt de meubelexpert. De tafel bijvoorbeeld, die je kunt laten zakken, heeft een wel erg eenvoudige klappoot. De laden daarentegen hebben een softclose-sluiting en de kastdeurtjes zijn voorzien van uiterst solide metalen scharnieren. Wel zouden buffers tegen hard dichtklappen prettig zijn geweest. De deur van de toiletruimte heeft een handig drukslot. Pfisterer: "Als de deur openstaat, is de val van het slot verzonken. Dat is heel prettig in een beperkte ruimte."

De latten van de lattenbodems rusten op rubber bruggen, maar de bodems zijn verder niet voorzien van extra comfort zoals een hoofd-einde dat omhoog kan worden gezet. Als je de bedberging opent, verschuift het matras een beetje waardoor je even moet oppassen als je de klep weer sluit om te voorkomen dat het matras knel komt te zitten.

In de toiletruimte constateert Pfisterer een gebrekkige afdichting tussen de ingebouwde meubelen en de wanden. "Dat kan een probleem worden omdat de testcaravan de optionele douche heeft." Verder is de afwerking van het meubilair in de Generation dik in orde.

RIJEGENSCHAPPEN

In de recent verschenen prijslijst van Dethleffs staat een rijklaar gewicht van 1.464 kilogram voor de Generation 515 LE. Op onze

"De vloerbedekking is een kwestie van smaak"

► Lees verder op pagina 65

BEDDEN

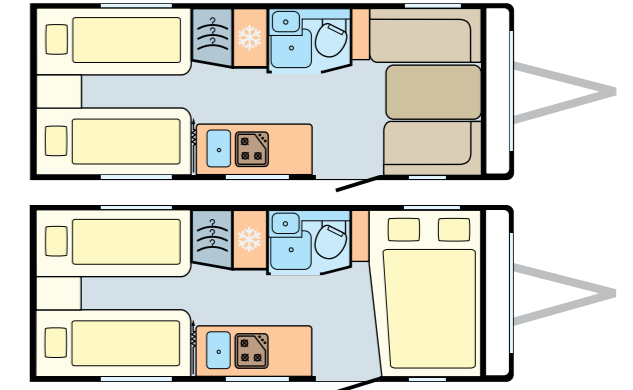
De twee eenpersoonsbedden tegen de zijwanden zijn afzonderlijk heel comfortabel maar kunnen ook tot één groot ligoppervlak worden omgevormd. Desgewenst is de Generation te bestellen met nog hoogwaardigere matrassen, hoewel de originele al zeer goed zijn. Punt van kritiek: legplanken ontbreken in het slaapgedeelte.

TOILETRUIMTE

De toiletruimte is ten faveur van het leefgedeelte klein gehouden, maar wel groot genoeg voor het hoognodige. Aan de designwasbak heb je meer dan genoeg ruimte om je tanden te poetsen. De optionele douche-uitrusting van de testcaravan kun je gezien de beschikbare oppervlakte gerust achterwege laten.

ZITGROEP

Voor twee personen is er voorin genoeg ruimte. De zitbanken met hoekkussens zijn comfortabel en kunnen tot een derde bed worden omgebouwd, groot genoeg voor twee kinderen of een volwassene. De grote tafel staat stevig maar kan niet middels een rail aan de wand worden verschoven. Het blad rust aan de andere kant op een eenvoudige klappoot.


KEUKEN

Voor een caravan van dit formaat heeft de 515 LE echt een grote keuken. De uitrusting is top, met een driepitskookplaat met elektrische ontsteking en veel bergruimte in de drie bovenkasten en de drie grote laden.

MEUBILAIR EN BERGRUIMTE

De inrichting is modern vormgegeven. De constructie is van standaard kwaliteit. De 515 LE pakt uit met rijkelijk veel bergruimte die doordacht over de caravan is verspreid, zoals de smalle kast links en het schoenenvak rechts van de ingang.

BEORDELING
CARROSSERIE

Materiaal: aluminium/schuim-sandwich, testcaravan met gladde buitenwanden, polyester dak. ★★★★★

Constructie: uitdraaisteunen goed bereikbaar, zijmarkeringslicht achteraan helpt bij rangeren. ★★★★★

Uitrusting: brede deur met raam en hor, coupé-instap, klapramen. ★★★★★

TECHNIEK

Veiligheid: wezenlijke veiligheidsvoorzieningen in standaardpakket, behalve rookmelder. ★★★★★

Voorzieningen: standaard 38/22 liter schoon-/vuilwatertank en 2x 11 kg gas. ★★★★★

Uitrusting: verplaatsbare usb-stopcontacten en leesspots, tv-houder, buitenstopcontact inclusief gasaansluiting. ★★★★★

INTERIEUR

Vormgeving: ongewoon, modern, in de hele caravan consequent toegepast. ★★★★★

Hang- en sluitwerk: eenvoudige tafelpoot, keukenladen met softclose. ★★★★★

Constructie: doordacht, veel plaats en veel bergruimte. ★★★★★

Afwerking: vakkundig en netjes gemonteerd, amper scherpe randen. ★★★★★

GEBRUIKSGEMAK

Slapen: bedden van 2 meter, hoogwaardige matrassen, eenvoudige lattenbodem, extra lattenbodem voor groot ligoppervlak. ★★★★★

Leven: veel plaats, goed ruimtelijk gevoel, dinette groot genoeg voor twee personen. ★★★★★

Keuken: grote koelkast, top kookplaat, genoeg werkblad, veel bergruimte. ★★★★★

Toiletruimte: praktisch ingericht, te klein voor de douchevoorziening, goedkoop dakraam. ★★☆☆☆

RIJVEILIGHEID

Uitrusting: mechanische en elektronische stabilisator, zelfstellende remmen. ★★★★★

Rij eigenschappen: geen problemen op de weg achter diverse trekauto's. ★★★★★

Rij dynamiek: meetwaarden rond het gemiddelde, goed uitgebalanceerd. ★★★★★

TOTAAL:

★★★★★

★★★★★ superieur ★★★★★ zeer goed ★★★★★ goed ★★★★★ redelijk ★☆☆☆☆ onvoldoende

**TECHNISCHE GEGEVENS
DETHLEFFS GENERATION 515 LE**

 Fabrikant: Dethleffs
Dethleffs.nl

Chassis:

V-chassis, as met dwarsgeplaatste draagarmen, schokdempers, stabilisator, zelfstellende remmen, verzwaarde uitdraaisteunen, banden 195 R 14 C met aluminium wielen, Load Index 106 = 950 kg per wiel, reserveband op aluminium wiel


Opbouw:

Vezelversterkte/aluminium-schuim-sandwich, wanden gladde beplating, dak vezelversterkte kunststof, dak/wanden 34 mm, bodem 42 mm, aanbouwzuilen voor-/achterwand, disselbak met LFI-elementen, dakversterking voor airco, eendelige deur 181 x 66 cm met coupé-instap, vuilnisemmer en hor


Ramen:

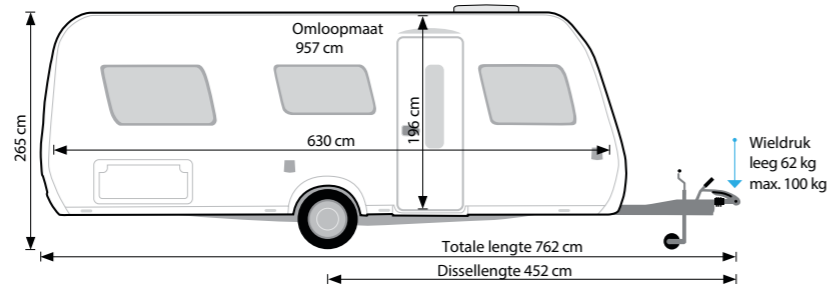
6 klapparamen, alle te openen en met rolgordijn en hor, 1 Midi-Heki, 1 Mini-Heki, 1 dakkoepel, 1 dakventilatie, 1 serviceluik


Vulhoeveelheden:

Gas 2x 11 kg, schoonwatertank 38 l, vuilwatertank 22 l


Interieur:

(afmetingen h x b x d) Meubilair in Casino kiezelgrijs-decor, achterlangs geventileerd, 2 eenpersoonsbedden 200 x 85 cm, met uitrolbare lattenbodempoten vergroten tot 200 x 210 cm, zitgroep 210 x 130 cm, kledingkast 129 x 55 x 60 cm, 13 bovenkastjes onderverdeeld en met tussenplanken, 2 bankbakken, 2 bedbergingen, tv-houder, vitrage, gordijn als ruimtescheiding


Gewichten:

Leeggewicht*	1.396 kg
Rijklaar gewicht	1.465 kg
Max. toelaatbaar totaalgewicht**	1.800 kg
Laadvermogen	404 kg


Keukenblok:

(afmetingen hxbxd) 98 x 143 x 63 cm, rvs spoelbak en driepitskookplaat met elektrische ontsteking, absorptiekoelkast bruto 142 l, netto 136 l, 3 bovenkasten, 3 schuifladen, 1 met bestekvak, 1 flessenla, 3 spots 12 volt, 2 stopcontacten 230 volt


Toiletruimte:

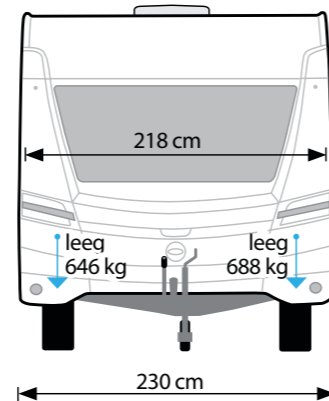
(afmetingen hxbxd) 196 x 100 x 81 cm, draaibaar Thetford-toilet, 2 spots 12 volt, 6 legplanken, wasbak met 1 spiegel, 1 bovenkast, 1 onderkast, 3 handdoekstangen, beker, zeepbakje, klein dakraam


Verwarming:

Elektronisch gestuurde gasverwarming met 10 liter-boiler, warmeluchtverdeling met 5 uitstroomopeningen


Elektra/verlichting:

Elektriciteit vanuit trekauto via 13-polige Jaegerstekker, omvormer 350 watt, verlichting 12 volt led, 15 spots, 4 verplaatsbaar, 6 stopcontacten 230 volt (2 voor tv), 1 usb-stopcontact, voorgesorteerde antennekabel, voortentlamp 12 volt, aardlekschakelaar, universeel stopcontact voortent (230/12 volt, tv), gasaansluiting buiten

 *gewogen,
**testcaravan

Opties:

Flatscreen tv 22" incl. dvd en receiver	€ 859
Vloerbedekking	€ 489
Beddensprei	€ 209


Opties in testcaravan:

Douchepakket	€ 329
Rookmelder	€ 49
ATC Trailer Control (elektr. stabilisator)	€ 849


Basisprijs:

€ 25.790

Prijs testmodel:

€ 27.017



weegschaal blijkt de Generation 515 LE leeg 1.396 kilogram te wegen. Met een maximaal toelaatbaar gewicht van 1.800 kilogram is er dus voldoende laadvermogen over. Gelukkig maar, want dat gewicht kan bij de Generation-caravans niet worden opgewaardeerd. Leeg heeft de 515 LE een disseldruk van 62 kilogram. Dat wordt dus oppassen met beladen als er ook nog gasflessen en een reservewiel in de disselbak staan. De wioldruk is links 40 kilogram hoger dan rechts, wat te wijten is aan de keuken die links staat. Dat is geen punt, want als de 142 liter-koelkast tegenover de keuken gevuld wordt, is het verschil in wioldruk wel ongeveer verdwenen.

De veiligheidsvoorzieningen aan boord van de Generation 515 LE bestaan uit AKS, schokdempers, zelfstellende remmen en een as met schuingeplaatste draagarmen. De banden hebben als de caravan volledig beladen is nog 100 kilogram draagkrachtreserve. Dat is niet echt veel, maar zowel op de testbank als tijdens de praktijktest op de openbare weg blijkt de caravan een volledig probleemloos weggedrag te hebben.

MODERNE MIDDENKLASSE

Zo compleet anders dan aanvankelijk aangekondigd is de Generation als productiemodel niet geworden. Met de nieuwe designideeën zal de caravan bestaande kampeers aanspreken en ongetwijfeld ook een nieuw publiek. In de meeste opzichten blijft het oorspronkelijke concept van Arist Dethleffs, 'geestelijk vader' van de caravan, gewoon overeind. De Generation vertegenwoordigt de moderne middenklasse met een hang naar de

bovenklasse en durft hier en daar buiten de lijntjes te kleuren. Met succes, zo bevestigen onze experts. Het decor op de buitenwanden geeft al een hint naar het zilveren kleurverloop van de kleppen van de bovenkasten. De opbouw zelf maakt gebruik van beproefde techniek en oogt met zijn standaard gladde beplating ook nog eens heel fraai.

REISKLAAR

De uitrusting mag je gerust (nagenoeg) reisklaar noemen. Je hoeft als koper dus geen ingewikkelde lijst van opties bij elkaar te puzzelen, want vrijwel alles is al aan boord. Dat maakt het voor de fabrikant meteen ook makkelijker om een aantrekkelijke prijs te rekenen. En dat is uiteraard interessant voor instappers, mensen die voor het eerst een caravan willen kopen, de doelgroep die Dethleffs bij de bouw van de Generation voor ogen had. ■

CONCLUSIE

Volker Stallmann, testredacteur

De nieuwe Generation-serie van Dethleffs heeft alle kenmerken van de bovenklasse in de middenklasse en dat op een stijlvolle manier. Ook al zijn niet al onze experts helemaal gelukkig met het resultaat, het lukt Dethleffs in elk geval om met dit nieuwe model te polariseren. De 515 LE scoort in de proftest met zijn uitgebreide, reisklare uitrusting en mikt op twee personen die waarde hechten aan een goed comfort. Ook al passen enkele details eigenlijk niet goed in de middenklasse, de Generation is absoluut geen slechte keuze en zal ongetwijfeld nieuwe kampeers voor zich weten te winnen.