

Klaar voor actie



EEN ACTIEVE KAMPEERDER SLEPT HEEL WAT SPULLEN MEE. EN WAAR LAAT JE KAJAKS, PEDDELS EN ANDERE UITRUSTING? DE HOBBY DE LUXE 495 WFB WEET WEL RAAD MET SPORTIEVE TYPES.



Om ons heen wordt vaak gediscussieerd over de zin of onzin van een douche in een caravan. En dan vind je in de Hobby die we testen zelfs een toiletruimte over de hele breedte. Voor ons is het simpel: dat is handig wanneer je een hobby hebt waar je nat van wordt. Zoals kajaken. Dit jaar namen we de kajaks mee naar Friuli in Italië. Bij Dogna lonkt voor ons het wilde water van de Fella. De benedenloop van de rivier en ook het water van de Tagliamento zijn niet alleen voor de wildwaterprofs, ook beginners kunnen hier terecht. Het nabijgelegen meer van Cavazzo is de reis meer dan waard. Aan dit meer vinden we een kleine camping onder de bomen. Een prima en goedkope uitvalsbasis voor onze kajaktochten, met schoon en voldoende sanitair. Op loopafstand vind je een aantal goede restaurantjes. De bomen op de camping zorgen voor de juiste mix van zon en schaduw. Even verderop loopt de snelweg A23 tussen Tarvisio en Udine, maar omdat die hier in een tunnel verdwijnt is er amper verkeersgeluid te horen.

DRIE DAKRAMEN

Diezelfde A23 bracht ons via een tussenstop in Oostenrijk naar het Italiaanse Friuli. We hebben een mooi ogende caravan aan de haak, die met zijn moderne uiterlijk uitstekend bij de trekauto past. De Hobby De Luxe 495 WFB is de komende dagen ons basiskamp. Het interieur is licht, heeft een rustige uitstraling en maakt een degelijke indruk. Met de binnenverlichting heeft Hobby zich werkelijk overtroffen. Overal zien we indirecte ledverlichting in allerlei varianten. Vooral die in de toiletruimte is zowel aangenaam als functioneel. De combinatie van matglanzend witte afwerking en grijsbruin imitatiehout is in dit ledlicht werkelijk geslaagd te noemen. De zon komt naar binnen door maar liefst drie heldere dakramen. De Hobby heeft rondom royale

ramen, alle met rolhorren en verduistering, die bovendien licht te bedienen zijn en niet haperen. De techniek hiervan is in de laatste jaren sterk verbeterd. Bij de nieuwe generatie is de vergrendeling verzonken aangebracht en dat scheelt een hoop ergernis. Voor de ramen en hun accessoires krijgt deze caravan van ons het predicaat 'zeer goed'.

Dit soort simpele verbeteringen zie je bij meer details van de 495 WFB. De disselklep bijvoorbeeld, die met het nieuwe scharnier en slot ons zeer goed bevalt. Alleen aan de nieuwe Winterhoff-koppeling moeten we erg wennen. De sluiting ervan hapert soms, en ook het openen gaat wat lastig. De slingerdemping is daarentegen wel zeer effectief en in de neuswielsteun is een weegschaal ingebouwd die erg handig is bij het beladen en het vaststellen van de juiste kogeldruk. Met de goede slingerdemping en vooral met het ingebouwde elektronische ETS 2-stabilisatiesysteem van Knott heb je in elk geval wel het gevoel een totaalpakket aan veiligheid aan boord te hebben.

KOELKASTTEST BIJ 34 °C

Hoewel de belangrijkste bergruimtes van de caravan zich achter de as bevinden (afgezien dan van de watertank, die je beter helemaal kunt vullen voordat je op pad gaat), is de gewichtsverdeling gunstig, met voldoende druk op de dissel. Omdat we geen zware extra's als een mover, airco of elektrische steunen op de caravan hebben, blijft er een gigantische laadcapaciteit over. Leuk als je een paar zware plantenpotten uit het zonnige zuiden mee terug wil nemen als souvenir.

Het keukenblok is modern en bijzonder functioneel, de bergruimte is royaal en het hang- en sluitwerk kan tegen een stootje onder het rijden. Dat geldt ook voor de constructie van de drie schuifladen, wat bij een ladenblok van een meter breedte doorgaans niet vanzelfsprekend is. De

Het keukenblok is compleet uitgerust en biedt veel en zinvolle bergruimte. De werkruimte is echter beperkt (rechts).

In de keuken bieden bovenkasten en schuifladen veel bergruimte, die ook nog eens goed verdeeld is (linksmidden).

De badkamer achterin is ruim en heeft een aparte douche (rechtsonder).

Het interieur in twee kleuren is erg mooi ontworpen en ook de afwerking is goed. Dat maakt dit een tijdloze caravan (linksonder).



kookplaat heeft drie zelfontstekende branders, erg praktisch. We waarderen ook de glasplaat die aan de zijkant van de keuken tegen de aangrenzende kast is geplaatst. Die spatbeveiliging is gemakkelijk schoon te maken, wat het kookplezier verder vergroot. Handig is ook het uittrekkastje tussen de bovenkasten. Topper van de keuken is de enorme koelkast. Die laat niets te wensen over. Het is een absorptiekoelkast die het ook op gas doet zonder noemenswaardig geluid te produceren. Een buitentemperatuur van 34 graden is een goede test voor zo'n koelkast. Hij doet het prima. De indeling vereist wel compromissen op het gebied van nuttige werkruimte. Voor het snijden van etenswaren in de keuken zijn er eigenlijk alleen afdekkleppen voor op de kookplaten en de spoelbak. Ook de gang tussen het bed en de kledingkast is bij deze indeling wat smalletjes. Elkaar passeren gaat hier niet.

DROOGKAMER

De ruimte in de kasten en opbergruimtes is wel weer lekker groot. Die is ruim voldoende voor vier weken vakantie, ook met slecht weer. Wel missen we een schoenvak in de buurt van de ingang. Daarentegen kun je het matras van het bed gemakkelijk omhoogtrekken met een lus, waardoor er een reusachtige bergplaats tevoorschijn komt. Niet alleen schoenen, maar ook campingstoelen en veel andere bagage kun je hierin kwijt. Het badkamercomfort in de 495 WFB is reuze. Vooral de goede en sfeervol verlichte badmeubels kunnen ons bekoren, met hun vele open en

afgesloten opbergplekken. Daarnaast is er een royale ruimte voor de douche, die wordt gevoed door een even royale watertank. Die doucheruimte is ook prima te gebruiken als droogkamer voor natte kleren. De waterpomp van de douche werkt keurig en zonder overmatig kabaal, maar de prestatie van die pomp kan beter. Alle handgrepen en armaturen hebben het juiste formaat, liggen goed in de hand en hebben niets meer van het speelgoedachtige spul van voorgaande jaarmodellen. Wij zijn voorstanders van een caravan met een tweepersoonsbed. Aan de afgeschuinde hoek bij het voeteneinde zijn we gewend, en die gemakkelijk bovendien de doorgang. Zo creëer je toch wat meer beweegruimte. Voor ons betekent het in elk geval geen beperking van het comfort. De lattenbodem en het matras zijn prima en laten niets te wensen over.

WINTERKAMPEREN KAN OOK

Verder zijn de grote bergvakken bij het hoofdeinde van het bed handig en makkelijk bereikbaar. We missen wel een stopcontact om mobiele telefoons 's nachts op te kunnen laden. De lichtschaakelaar bij het hoofdeinde zit op de juiste plek, en de plafondverlichting en de beide leeslampjes kunnen comfortabel vanuit beide ligplaatsen worden bediend. De opbergruimte onder het bed is gemakkelijk te bereiken dankzij sterke gasveren, zelfs als je een zwaar dekbed of kleren op het bed hebt liggen. Ze zorgen er mede voor dat de klep licht en gelijkmatig beweegt. De klep blijft ook goed openstaan.

Achter de Audi A6 slaat de Hobby De Luxe 495 WFB met zijn complete veiligheidsuitrusting geen slecht figuur. Hij past er perfect achter, ook qua kleurstelling.

REISINFORMATIE FRIULI-VENEZIA GIULIA

Bij sommigen is Friuli-Venezia Giulia bekend als wintersportgebied, anderen kennen het gebied vanwege de Italiaanse keuken. In tegenstelling tot de meeste andere regio's ten zuiden van de Alpen is hier weinig toerisme. Wel is er een grotendeels ongerepte, wildromantische natuur. Ook het prijsniveau is gunstiger dan elders. De regio is meertalig. Naast het Italiaans wordt er de plaatselijke taal (Friulisch) gesproken. In het oostelijke deel woont een Sloveense minderheid. De bewegwijzering is tweetalig. De streek kwam in mei en september 1976 in het nieuws door twee verwoestende aardbevingen die 17 steden en dorpen in puin legden. Het epicentrum lag onder de Monte San Simeone. Een van de toen verwoeste steden is Gemona, dat vanaf Camping Lago 3 Comuni aan het meer van Cavazzo per fiets goed te bereiken is. Een bezoek aan de stad is zeker de moeite waard. Gemona is na de ramp weer zorgvuldig opgebouwd, wat pas echt duidelijk wordt als

je het documentatiecentrum in de Via Bini hebt bezocht. De entree is gratis. Ook de nabijgelegen kathedraal op de heuvel is indrukwekkend. De regio is nu, ruim veertig jaar na de aardbevingen, nog steeds niet volledig hersteld, deels omdat de economie structureel zwak is. Voor kanovaarders en kajakkers is het een schitterend gebied. Een heerlijke kajakrivier is de Fella. Helder water en aantrekkelijke, snelstromende gedeeltes. Helaas wordt het dal gedomineerd door de autosnelweg A23 (Udine-Tarvisio). De Tagliamento is de enige nog ongerepte grote Alpenrivier. Praktisch de gehele bodem van het stroomdal is eeuwenlang onaangetast gebleven, met gigantisch brede grindlagen in de rivierbedding. Elk voorjaar stijgt het waterpeil sterk, waarbij de kiezelbodem wordt overspoeld door smeltwater uit de Alpen. Dit is ook het geval in de lager gelegen delen van de Fella, die ten noorden van het schilderachtige dorp Venzona in de Tagliamento uitmondt.



ACSI CAMPINGS Meer van Cavazzo

1 Lago 3 Comuni

Via Tolmezzo 52 • 33010 Alesso/Trasaghis • 0039-0432979464 • camping@lago3comuni.com • N 46°19'31" E 13°3'53" • Open van 31/03 t/m 01/10 • Aantal toerplaatsen: 66 (64 - 80 m²) • Een perfecte camping voor wie de schoonheden van dit ongerepte gebied wil ontdekken. Omgeven door een prachtige natuur waarin je goed tot rust kunt komen. De camping is een goede uitvalsbasis voor allerlei sportieve activiteiten zoals hiken, mountainbiken, klimmen, windsurfen, zeilen, kajaks en paragliden. Kampeersbeoordeling op EuroCamping.nl: 8,1*

*Gebaseerd op de beoordelingen op peildatum 31-10-17

"Wie van gadgets houdt, komt in de Hobby ruimschoots aan zijn trekken"

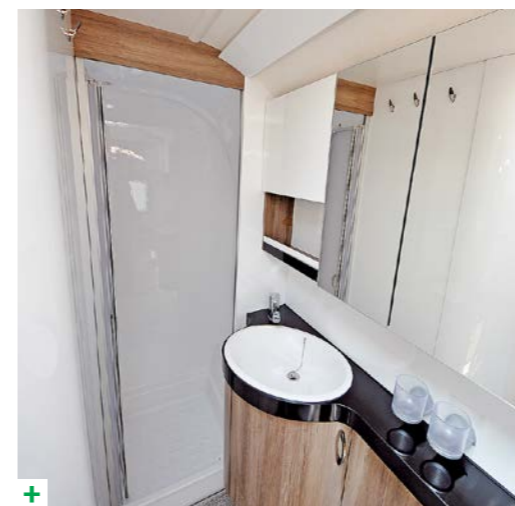
De zitgroep is riant voor twee personen, en ook goed voor vier. Als je 's avonds met je vrienden wil proosten is er met een beetje passen en meten zelfs plek voor zes personen. Het verwarmingssysteem bevat de nieuwste Truma-componenten, met onder meer elektrische combiverwarming en een 10 liter-boiler. Zoals verwacht vult de warme lucht de hele ruimte. Dat zorgt voor een gelijkmatige temperatuur en aangenaam droge bergruimtes als je gaat winterkamperen. De watervoorraad is bovengemiddeld en groot genoeg om te wassen, douchen en koken.

ELEKTRONISCHE SNUFJES

De caravan heeft geen eigen accu en is voor elektriciteit dus afhankelijk van campingstroom. Als de Hobby aan de trekauto is gekoppeld, is het handig om niet alle lampen en stroomverbruikers aan te zetten, want dan trek je de accu van je auto leeg. Sinds 2013 heeft Hobby allerlei ingebouwde elektronische snufjes. Het interne BUS-systeem maakt het mogelijk elektrische schakelaars individueel te bedienen. Zo kun je het licht dimmen en zelfs op een tijdschakelaar zetten. Wij vragen ons wel af of dit soort foefjes in een caravan nut hebben. Als je 's avonds een boek leest, doe je het licht uit als je klaar bent. Heb je daarvoor een timer nodig? Maar als je van gadgets houdt, kom je in deze Hobby volledig aan je trekken. Ook analoog is er in deze caravan genoeg te beleven. De lichtschaakelaars en stopcontacten zijn voor het merendeel op onopvallende, maar



In de keuken bieden kasten en laden veel opbergruimte. Er is duidelijk goed nagedacht over de indeling.



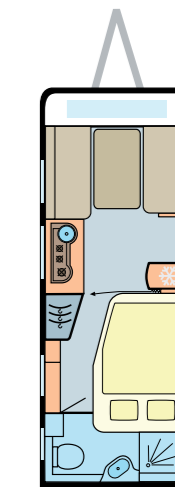
Niet iedereen zit te wachten op een grote toiletruimte met een douche in een caravan. Maar wanneer je sportief bent, kun je de ruimte plus de douche met een warmwatercapaciteit van 10 liter zeker waarderen.

helaas ook op onmogelijke plaatsen aangebracht. Het vergt wat tijd om ze te vinden. De twee stopcontacten in de woonruimte zitten links en rechts boven het keukenblok. Als je je telefoon oplaadt, hangen de laadkabeltjes over de kookplaat of over de spoelbak. In beide gevallen niet echt ideaal. In de buurt van het bed konden we geen stopcontacten vinden. Om je föhn aan te sluiten of je elektrische tandenborstel op te laden ben je aangewezen op een stekkerdoos aan de zijkant van de kast naast de ingang. Ons oordeel over de elektrische uitrusting: het bedieningspaneel is zonder meer topklasse, maar voor 'gewone' mensen is het vinden van een stopcontact op een logische plaats belangrijker. Qua uiterlijk, functionaliteit, uitrusting en kwaliteit laat de De Luxe 495 WFB weinig te wensen over. Hobby heeft met dit model een hele aantrekkelijke caravan op de markt gebracht. ■

TECHNISCHE GEGEVENS HOBBY DE LUXE 495 WFB

Totale lengte	713 cm
Opbouw lengte	593 cm
Binnenlengte	524 cm
Opbouw breedte	230 cm
Binnenbreedte	217 cm
Totale hoogte	262 cm
Stahoogte	195 cm
Leeggewicht	1.190 kg
Rijklar gewicht	1.276 kg
Max. toelaatbaar totaalgewicht	1.500 kg
Aslastverhoging max. (€ 375)	1.750 kg
Belading testcaravan	560 kg

Prijs
Basisprijs: € 22.800
Prijs testmodel: € 23.400



Opbouw: Aluminium sandwich-wanden met Polystyrol, bodem 37 mm, dak en wanden 31 mm, omloopmaat 966 cm, 3 remlichten, mistachterlicht, uitklapramen met dubbel glas en getint, Midi Heki-dakluik 70 x 50 cm, led-voortentlamp

Chassis: Hobby-chassis met as en oploopremsysteem van Knott met automatische remcorrectie, neuswiel met gewichtsaanduiding, verzwaarde uitdraaisteunen, dissellafdekplaat, bandenvulset

Interieur: Meubeldecor Hamilton Maple, zitgroep 195 x 143/136 cm, frans bed 200 x 134/110 cm, badkamer met aparte doucheruimte

Techniek: Ledverlichting, TFT-bedieningspaneel inclusief CI-bus, CEE 230 V, omvormer 350 W, FI-slotschakelaar, antennecconnector aan de buitenzijde, tv-voorbereiding optioneel (€ 225)

BEOORDELING

Wonen	Slapen	★★★★☆
Hoogwaardig meubilair met geslaagd design en goede afwerking, goede indeling met een goed bed en een grote toiletruimte.	Zitgroep	★★★★☆
	Keuken	★★★★☆
	Toiletruimte	★★★★★
	Meubelkwaliteit	★★★★☆
Opbergen	Bergruimte	★★★★☆
Een kledingkast, 10 opbergkastjes, 2 ruimtes onder de zitbanken en een ruimte onder het bed bieden genoeg bagageruimte voor 2 personen.	Beladen	★★★★☆
	Gewichtsverdeling	★★★★☆
Uitrusting	Opbouw	★★★★☆
Torenkoelkast 150 l, driepitskookplaat met elektrische ontsteking, verwarming Truma Combi 4 met 10 l-boiler, schoonwatertank 50 l, vuilwatertank 24 l (rolbaar), draaibaar toilet Thetford.	Veiligheid	★★★★☆
	Techniek	★★★★★
	Afwerking	★★★★☆
	Verlichting	★★★★☆
Rij-eigenschappen	Rij-impresie	★★★★☆
Antislingerkoppeling, wielen met schokdempers, banden 185 R 14 C en ETC-2 zorgen voor een probleemloze rit.	Stabiliteit	★★★★☆